



G&W 电力电工带材系列

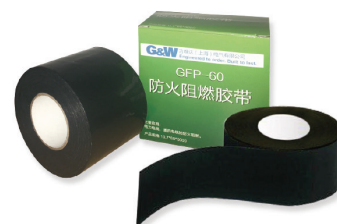
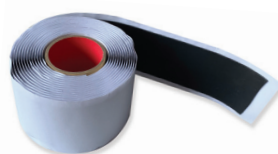
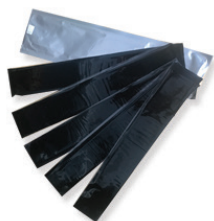
用心才能完美, 品质成就长远

G&W Electric
Engineered to order. Built to last.

G&W 电力电工带材系列

Engineered to order. Built to last.

G&W 提供多系列带材, 基于乙丙橡胶基料, 具有耐热耐寒, 防腐蚀, 韧性好, 绕包方便不易断裂等优点。自粘带粘性强, 防水又密封。各产品都有良好的电气性能, 可适用于各种天气环境及高要求场合



GST – 半导电带

Semi-conductive Tape



项目	单位	技术要求	检测结果
抗张强度	MPa	≥1.3	1.8
伸长率	%	≥500	1000
20°C体积电阻率	Ω.cm	100	25
自粘性(室温24h)	/	无松脱	无松脱
耐热应力开裂(130°C, 1h)	/	不开裂	不开裂
耐热性(130°C, 168h)	/	无松脱、变形下坠、开裂、气泡	无松脱、变形下坠、开裂、气泡



型号规格	带材规格
GST-25	0.6*25*5000mm
GST-50	0.6*50*5000mm
GST-XX	客户定制

使用方法：

去除隔离膜，将带材拉伸至原宽度的75%后进行包覆。

性能及应用：

半导电自粘带，具有体积电阻率低，导电率稳定，自粘性良好等特点，适用于绕包构建高压或接地屏蔽层，电缆半导电屏蔽层恢复，有着均匀不规则金属表面电场的效果。

GNT – 绝缘带

Insulation Tape



项目	单位	技术要求	检测结果
抗张强度	MPa	≥1.7	3.5
伸长率	%	≥500	1000
工频击穿电压	kV/mm	≥28	40
20°C体积电阻率	Ω.cm	≥10 ¹⁴	1×10 ¹⁵
介质损耗角正切	/	≤0.05	0.005
自粘性 (室温24h)	/	无松脱	无松脱
耐热应力开裂 (130°C,1h)	/	不开裂	不开裂
耐热性 (130°C, 168h)	/	无松脱、变形下坠、开裂、气泡	无松脱、变形下坠、开裂、气泡
耐臭氧 0.01%, 3小时	/	无松脱、变形下坠、开裂、气泡	无松脱、变形下坠、开裂、气泡

型号规格	带材规格
GNT-25	0.7*25*5000mm
GNT-40	0.7*40*5000mm
GNT-XX	客户定制

使用方法：

去除隔离膜，将带材拉伸至原宽度的75%后进行包覆。

性能及应用：

绝缘自粘带，具有体积电阻率高，耐压强度高，自粘性强等特点，适用于各种绝缘层破损修复，电缆绝缘层恢复，电缆附件绝缘增绕，金属表面绝缘保护等，并起到有效降低不规则金属表面电场的作用。



GWP – 防水绝缘复合带

Waterproof Tape



项目	单位	技术要求	检测结果
抗张强度	MPa	1	1.4
伸长率	%	≥600	1000
工频击穿电压	MV/m	≥18	25
介质损耗角正切	50Hz	≤0.05	0.005
耐热应力开裂 (130°C,1h)	/	不开裂	不开裂
抗臭氧性能 (50ppm X 40°C X 70h)	/	无变硬、无龟裂	无变硬、无龟裂
体积电阻	/	1×10^{14}	4.5×10^{14}
粘性	钢板 N/50mm	≥50	60N/50mm
	聚乙烯 N/50mm	≥25	41N/50mm

型号规格	带材规格
GWP-50	1.65*50*3000mm
GWP-XX	客户定制宽度



使用方法：

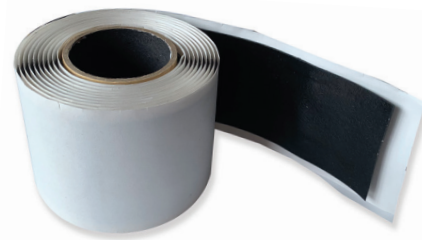
去除隔离膜，将带材拉伸至原宽度75%后进行包覆。

性能及应用：

防水绝缘复合带，具有体积电阻率高，耐压强度稳定，防水密封性强，耐酸碱盐等化学腐蚀，耐紫外线老化等特点，可应用在高低温等特殊环境，适用于各种电力电缆及电缆附件的防水绝缘密封，金属表面防水绝缘恢复，化工厂，架空线，煤矿等特殊场所的防腐密封保护，各种光缆，通讯电缆的防腐绝缘密封等。

GSW – 半导体防水复合带

Semi-conductive Waterproof Tape



项目	单位	技术要求	检测结果
抗张强度	MPa	≥1.3	1.8
伸长率	%	≥500	1000
20°C体积电阻率	Ω.cm	≤10 ³	20
介质损耗角正切	/	≤0.05	0.005
自粘性 (室温24h)	/	无松脱	无松脱
耐热应力开裂 (130°C,1h)	/	不开裂	不开裂
耐热性 (130°C, 168h)	/	无松脱、变形、下坠、开裂、气泡	无松脱、变形、下坠、开裂、气泡
粘性	钢板 N/50mm	≥50	60N/50mm
	聚乙烯 N/50mm	≥25	41N/50mm

型号规格	带材规格
GSW-40	1.8*40*3000mm
GSW-XX	客户定制宽度

使用方法:

去除隔离膜, 将带材拉伸至原宽度的75%后进行包覆。

性能及应用:

半导体防水复合带, 具有体积电阻率低, 导电率稳定, 防水密封性强等特点, 适用于绕包构建高压或接地屏蔽层, 电缆半导体屏蔽层恢复, 起到均匀不规则金属表面电场及优越的防水密封作用。

GMT – 防水胶泥

Mastic Tape



项目	单位	技术要求	检测结果
抗张强度	KPa	≥ 150	185
断裂伸长率	%	≥ 250	777
硬度	/	$2.5 \leq H \leq 5A$	4
体积电阻率	$\Omega \cdot \text{cm}$	$\geq 1 \times 10^{12}$	1×10^{13}
自粘性	/	温度: -40°C 温度: $+60^{\circ}\text{C}$ 施加 $20\text{N}/\text{cm}^2$ 压力后, 不能沿粘合面剥离	试样沿粘合面均不能剥离
介电强度	kV/mm	≥ 2	2.1
耐酸、碱、盐	/	5% HCL, 5% NaOH, 5% NaCl 浸泡 24h 后无失重、无溶胀、无腐蚀	试样均无 失重、溶胀、腐蚀

型号规格:

3*63*600mm

使用方法:

去除隔离膜, 直接进行
包覆。

性能及应用:

防水密封胶泥, 具有粘
结力强, 塑形性强等特
点, 适用于不规格表面
的防水密封, 电缆内护
套及外护套断口的防水
密封保护。



GSCT – 自固化绝缘包覆片

Self-Curing Insulation Tape



项目	单位	技术要求	检测结果
硬度(邵氏A)	Shore A	≥45	48
伸长强度	Mpa	≥1.3	1.6
断裂伸长率	%	≥300	350
20°C体积电阻率	Ω·cm	≥1.0 × 10 ¹³	3.3 × 10 ¹⁵
表面电阻率	Ω	≥1.0 × 10 ¹⁴	9 × 10 ¹⁴
击穿电压	kV	≥28	42
介损 (50Hz, 20°C)	/	≤0.01	0.009
介电常数 (50Hz, 20°C)	/	≤4	3.4

型号规格	带材规格
GSCT-60	2*90*600mm
GSCT-XX	客户定制

使用方法：

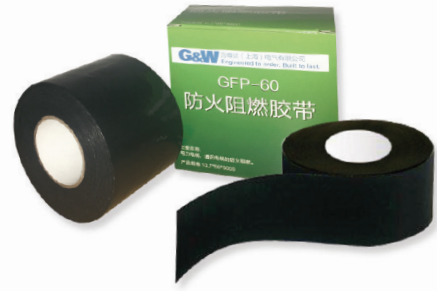
打开真空包装，去除隔离膜，直接进行包覆，填充或其他塑形。使用时可揉捏压实，绕包应用时不可拉伸。打开包装后需在1小时内安装使用，安装完成后正常固化时间约为7天。

性能及应用：

自固化绝缘包覆材料，具有良好的绝缘，防水密封及阻燃性，塑形性强，耐紫外线老化等特点，适用于架空线绝缘防水恢复，不规格金属件表面绝缘防水恢复以及各种电缆绝缘防水密封恢复。

GFP – 防火带

Fireproof Tape



项目	检测结果
阻燃等级	A类
老化前机械性能: 抗张强度, Mpa	4.2
断裂伸长率, %	680
老化后机械性能: (100°C±2°C) X 168h抗张强度最大变化率	±20
断裂伸长率最大变化率	±20
低温拉伸, % 试验温度: -15°C±2°C	100
耐水性 蒸馏水, 浸泡15天	无起泡, 起皱, 分层, 开裂
耐酸性 3%稀硫酸溶液, 浸泡7天	无起泡, 起皱, 分层, 开裂
耐碱性 3%氢氧化钠溶液, 浸泡7天	无起泡, 起皱, 分层, 开裂
耐盐性 3%氯化钠溶液, 浸泡7天	无起泡, 起皱, 分层, 开裂
自粘性	无松脱
氧指数, %	55

型号规格	带材规格
GFP-60	0.7*60*5000mm
GFP-XX	客户定制



使用方法:

去除隔离膜, 将带材拉伸至原宽度的90%后进行包覆。

性能及应用:

防火带, 通过燃烧过程中形成的碳化层, 有效阻止燃烧, 具有自粘性强, 绿色环保无污染, 防水, 防酸碱, 抗紫外线, 抗电弧等特点。适用于有潜在火灾隐患的变电站, 隧道, 电缆井, 煤矿厂, 发电厂, 化工厂, 大型建筑物等各种环境, 起到保护各种电力电缆, 光缆, 通讯电缆的作用, 具备A类阻燃性能。

GSR – 应力控制带

Stress Relief Tape



项目	单位	技术要求	检测结果
抗张强度	MPa	≥1.3	3
伸长率	%	≥200	400
自粘性(室温24h)	/	无松脱	无松脱
耐热应力开裂 (130°C, 1h)	/	不开裂	不开裂
耐热性 (130°C, 168h)	/	无松脱、变形、下坠、开裂、 气泡	无松脱、变形、下坠、开裂、 气泡

型号规格:

0.8*25*2500mm

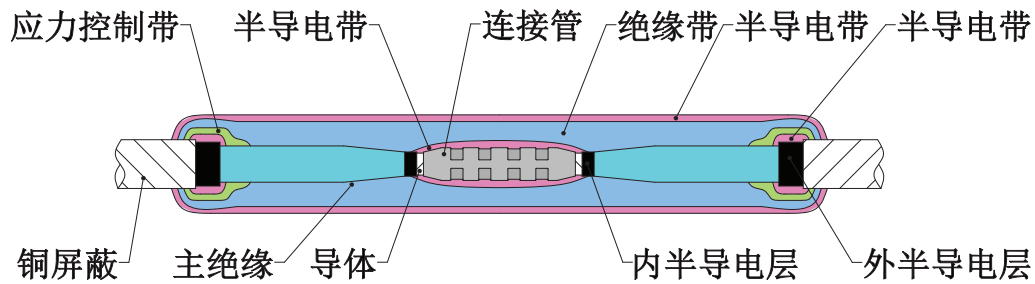
使用方法:

去除隔离膜, 将带材拉伸至原宽度的75%后进行包覆。

性能及应用:

应力控制带, 具有介电常数高, 自粘性强, 耐热应力性能好等特点, 适用于35kV以下电力电缆屏蔽断口增绕, 起到均匀场强的效果。

GTJ - 绕包中间接头



主要参数	8.7/15kV	12/20kV	26/35kV
5min交流工频耐压	39kV	54kV	117kV
15min 直流耐压	35kV	48kV	104kV
冲击电压试验 (+/-10次)	95kV	125kV	200kV
局部放电试验	15kV 不大于10pC	20kV 不大于10pC	45kV 不大于10pC
恒压负荷循环试验60个循环 (30个空气中+30个水中)	23kV	30kV	65kV

性能及应用:

35kV及以下绕包中间接头, 具有绝缘性能良好, 防水性能优越, 抗重合闸击穿等特点, 适用于35kV及以下各种规格电力电缆对接, 各种困难的施工环境, 抢修各种击穿电缆。

Contact us today

地址：上海市浦东新区祖冲之路1505弄8号

Address：NO.8, 1505, Zuchongzhi Road,
Zhangjiang, Shanghai, China

电话 / Tel：(86) 21 5895 8648

传真 / Fax：(86) 21 5895 6829

G&W Electric

Engineered to order. Built to last.

Since 1905, G&W Electric has been a leading provider of innovative power distribution solutions, including the latest in load and fault interrupting switchgear, reclosers, system protection equipment, power grid automation and transmission and distribution cable terminations, joints and other cable accessories. G&W Electric is headquartered in Bolingbrook, Illinois, U.S.A., with manufacturing facilities and sales support in more than 100 countries, including China, Mexico, Canada, UAE, India, Singapore, Brazil and Italy. We help our customers meet their challenges and gain a competitive edge through a suite of advanced products and technical services.

自1905年以来，G&W电气一直致力于提供领先的配电解决方案，其中包括最新的负荷和断路器开关，重合器，系统保护设备，电网自动化及输配电电缆终端，中间接头和其他电缆配件。G&W电气总部坐落在美国伊利诺伊州的博林布鲁克，在全球拥有多个工厂，其中包括中国，墨西哥，加拿大，阿联酋，印度，新加坡，巴西及意大利，并为全球100多个国家提供销售支持和服务。我们帮助我们的用户应对挑战并通过一整套先进的产品和技术服务获得竞争优势。